

Gemeinde Pratteln

Räumliches Entwicklungskonzept REK

Erste Eindrücke und Blick in die Werkstatt
Mitwirkung 1 | Startveranstaltung & Stimmungsbild | 4. Mai 2022



Erster Eindruck von aussen

Zwei Seiten: Das beschauliche Pratteln



Zwei Seiten: Das wilde Pratteln



Und viele Zwischenstufen!



Prattelns Entwicklung

Bauerndorf in der Landschaft



Entwicklung als Industriestandort



Rheinsalinen in Schweizerhalle (1945); ETH-Bibliothek Zürich, Bildarchiv/Stiftung Luftbild Schweiz / Fotograf: Friedli, Werner / LBS_H1-008634 / CC BY-SA 4.0



Ansiedlung Industrie um Bhf Zeitraum zwischen 1918 und 1937, ETH-Bibliothek Zürich, Bildarchiv/Stiftung Luftbild Schweiz / Fotograf: Mittelholzer, Walter / LBS_MH03-1292 / Public Domain Mark

Starker Zuwachs an Arbeitsplätzen & Bevölkerung

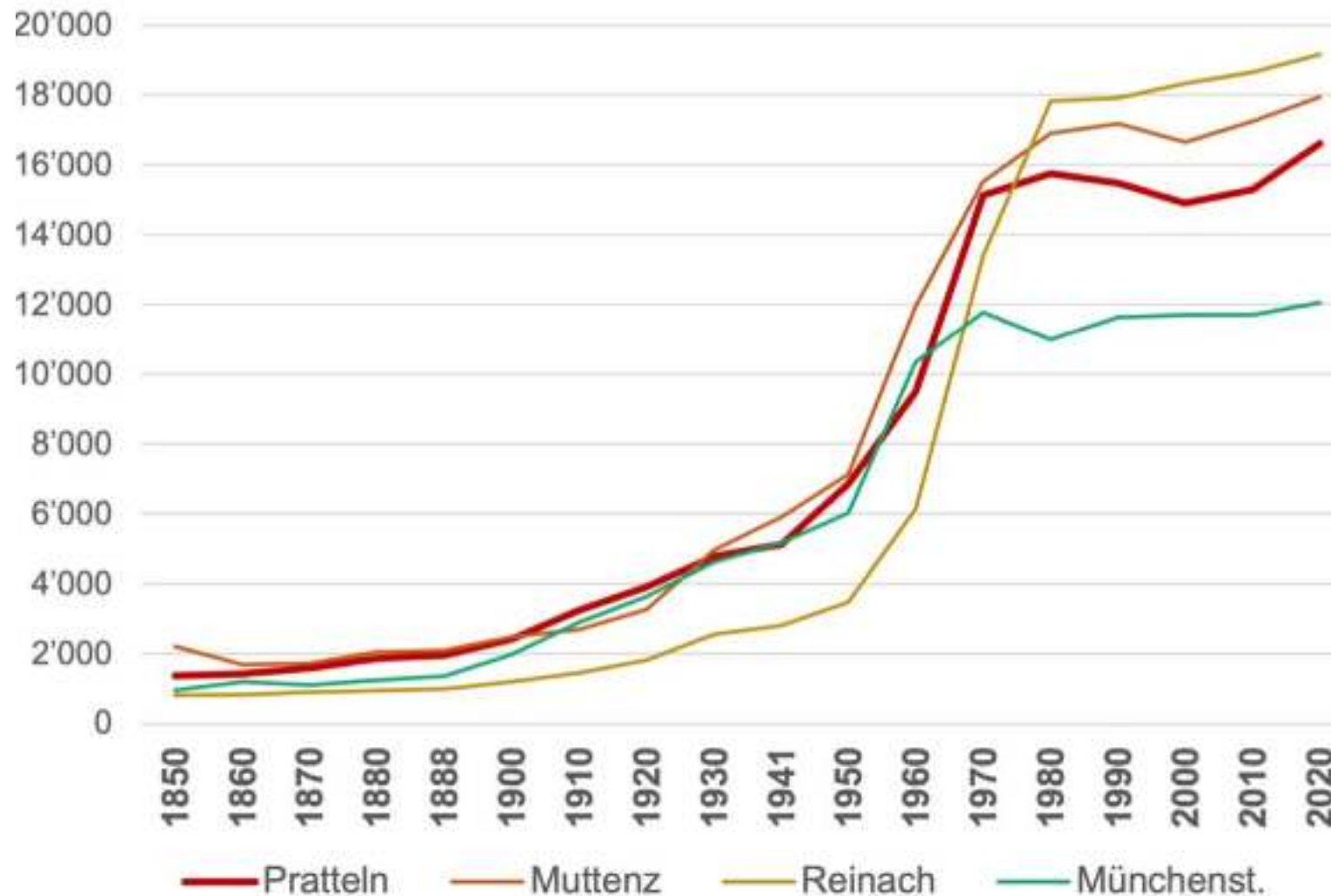


Siedlung Längi in Pratteln um 1970; Quelle: Swen Keller

Entwicklung zu bedeutendem Standort in der Agglo Basel

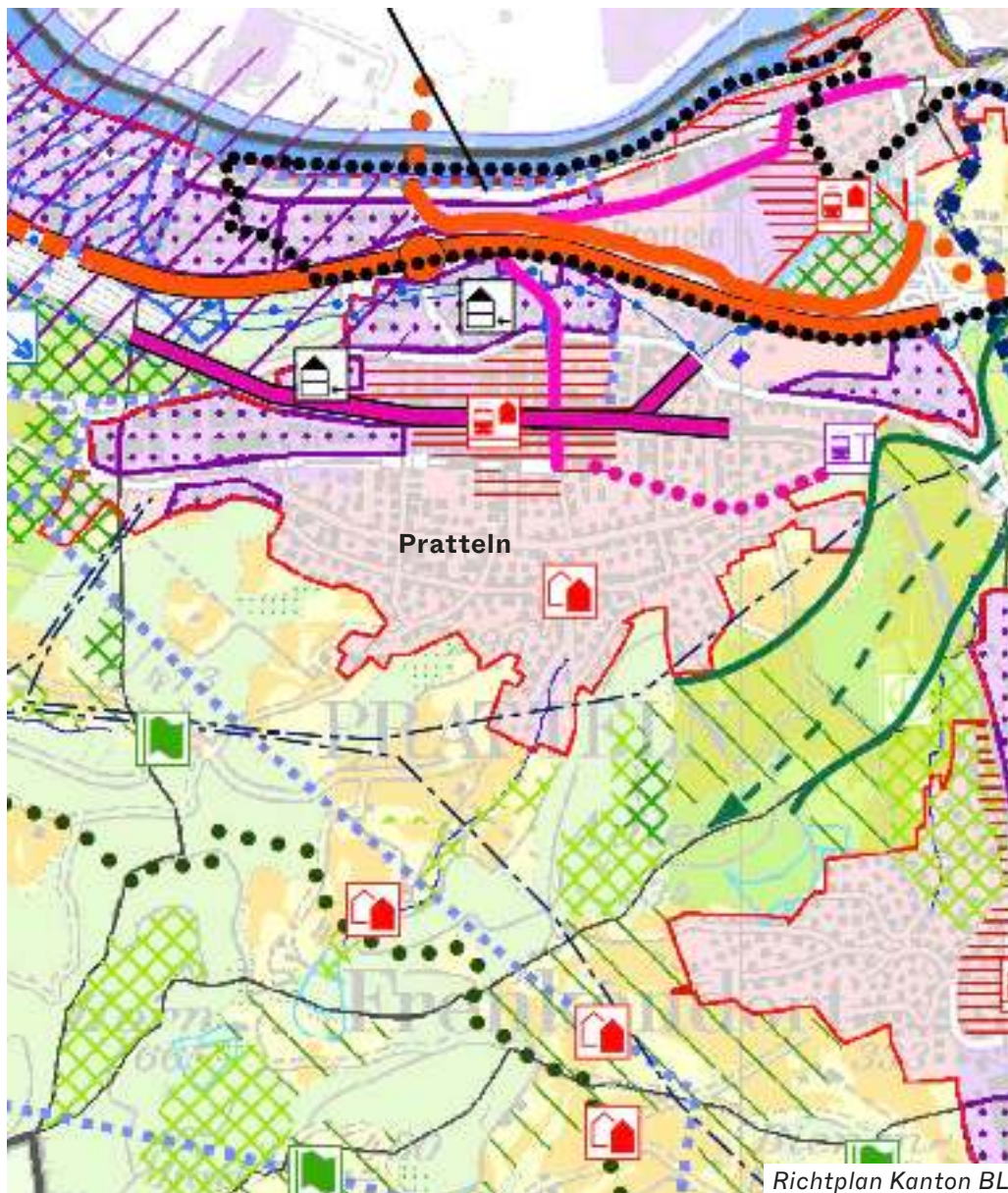


Siedlungsentwicklung widerspiegelt Bevölkerungsentwicklung



Pratteln ist zwischen 1950 bis 1970 stark gewachsen. Zwischen 2014 und 2018 gab es nochmals eine kurze Wachstumsphase (Wohnkalkulator Pratteln, Gemeindeanalyse, HSLU, Institut für Betriebs- und Regionalökonomie, 2022)

Anforderungen einer nachhaltigen Regionalentwicklung: Pratteln ist Wachstumsraum



Entwicklungsaufgaben

- Transformation und bessere Ausnutzung des bestehenden Siedlungsraums
- Entwicklungsschwerpunkte an den Bahnhöfen und Salina Raurica
- Aufwertung und Verdichtung der Siedlungsbereiche
- Bessere Ausnutzung und attraktive Gestaltung der Arbeitsplatzgebiete
- Schaffung attraktiver Frei- und Erholungsräume
- Verkehrsvermeidung und Stärkung von ÖV, Fahrrad-, Fussverkehr und Intermodalität
- Aufwertung der Strassenräume
- ...

Aufgabe REK: Wie sieht Pratteln morgen aus?



**Zentrale Themen
für das REK:
Siedlung**

Wo sind Prattelns Zentren?



Aufgaben

- Stärkung der polyzentrischen Struktur
- Definition von unterschiedlichen Zentralitäten
- Vernetzung der Zentralitäten
- Sprung über die Gleise

Wie wächst Pratteln verträglich?



Zentrale Pratteln



Quartierplanung Bredella, 2020



Quartierplanung Blößenmatt, 2021



Richtprojekt HIAG Areal, 2021

Aufgaben

- Nutzen der Chancen der (Areal)Entwicklungen und Schaffung Mehrwerte für Bevölkerung und Arbeitnehmende
- Integration Planungen ins REK
- Sicherstellung abgestimmter Entwicklung zwischen Verdichtungs- und Transformationsgebieten

Wie sollen sich die Wohngebiete entwickeln?



Aufgaben

- Vertiefte Auseinandersetzung mit den Qualitäten/Defiziten, Sanierung als Chance
- Festlegung Leitideen für Weiterentwicklung
- Stärkung, Weiterentwicklung Freiraumgerüst
- Weiterentwicklung Quartierzentralitäten
- Anbindung und Vernetzung ins Gemeindegebiet

Wie sollen sich die Arbeitsgebiete entwickeln?



Aufgaben

- Klare Profilierung der Arbeitsgebiete
- Klärung Gewerbeflächenbedarf
- Verbesserung Erschliessung durch öV, LV
- Verträgliche Erschliessung MIV, Schwerverkehr
- Stärkung Haltestellenbereiche, Adressierung des Strassenraums
- Schaffung von Frei- und Aufenthaltsräumen, Vernetzung mit Rhein
- Schärfung Vorstellungen Übergangsbereiche

Wie sieht der Freizeit- und Einkaufsort der Agglo Basel in Zukunft aus?



Aufgaben

- Auseinandersetzung mit Identität und Erscheinungsbild
- Profilierung des Arbeitsgebietes
- Verbesserung Erschliessung öV, LV
- Veträgliche Erschliessung MIV und Schwerverkehr
- Schaffung von Frei- und Aufenthaltsräumen

Zentrale Themen für das REK: Freiraum

Welche inneren Grün- und Freiräume braucht Pratteln?



Aufgaben

- Aufwertung und Qualifizierung Grünräume
- Schaffung neuer Grünräume
- Vernetzung der Grünräume untereinander und Anbindung an Wald / Rhein
- Aufwertung der Strassenräume
- Förderung Natur im Siedlungsraum
- Entsiegelung, Erhöhung Aufenthalts- und Multifunktionalität

Wie profitiert Pratteln von der Landschaft und vom Wasser?

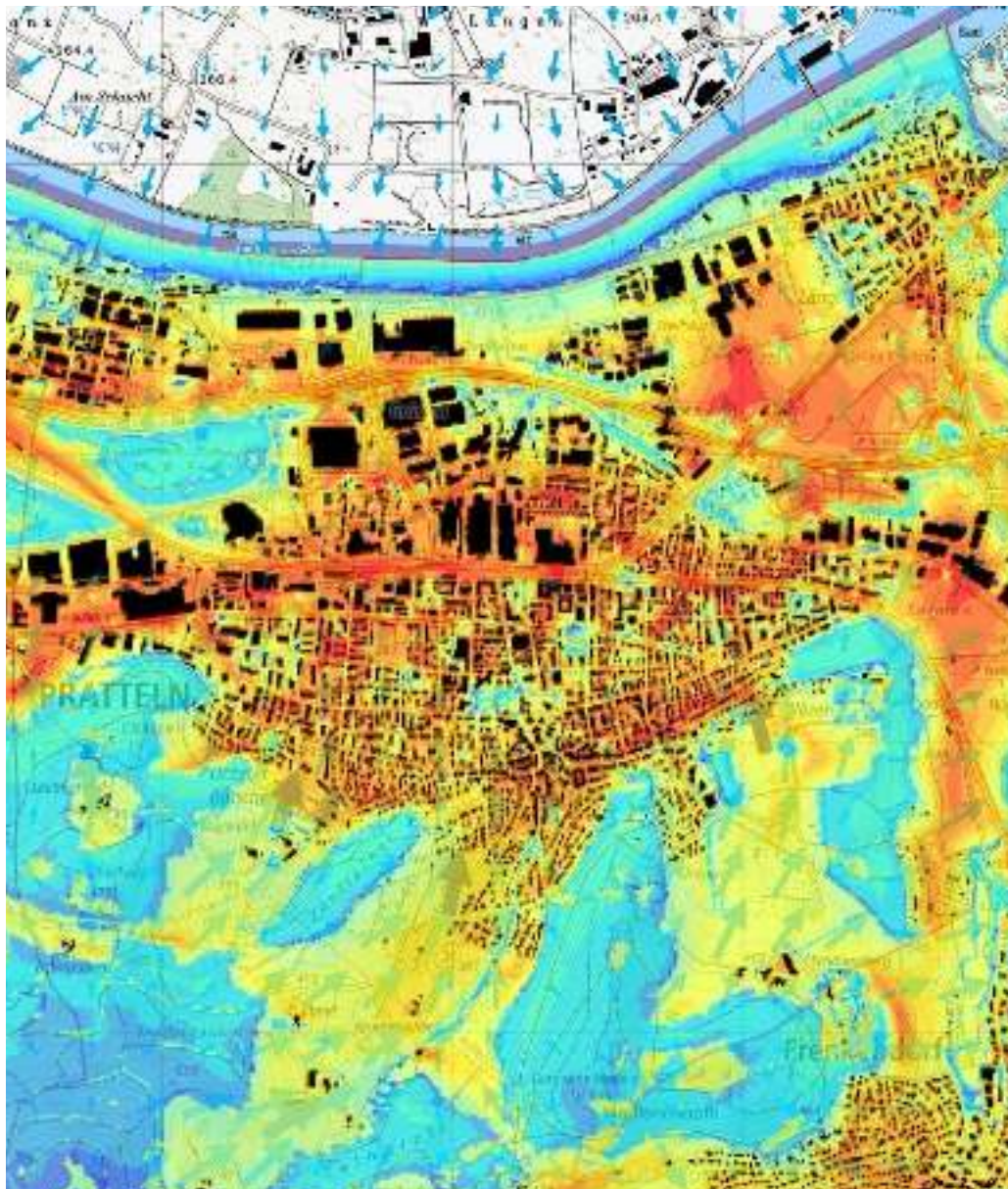


Aufgaben

- Erhalt und Stärkung Kultur-/Hügellandschaft sowie wertvoller Lebensräume
- Vernetzung und Anbindung zum Wasser und Vorranggebiet Erholung (Vernetzung in Nord-Süd-Richtung)
- Aufwertung Gewässer (Natur, Freizeit, Erholung)
- Abstimmung Nutzungsanforderungen
- Ökologische Aufwertung / Vernetzung

Zentrale Themen für das REK: Klima

Wie wird Pratteln klimafit?



Aufgaben

- Berücksichtigung von Kaltluftströmen auf gesamten Gemeindegebiet
- Verbesserung des Klimas auf Quartierebene durch z.B. Entsiegelung, Neupflanzung von Bäumen, Dach- und Fassadenbegrünung, Versickerung und Retention (auch im Strassenraum)

Zentrale Themen für das REK: Energie

Was gibt es bezüglich Energie zu tun?

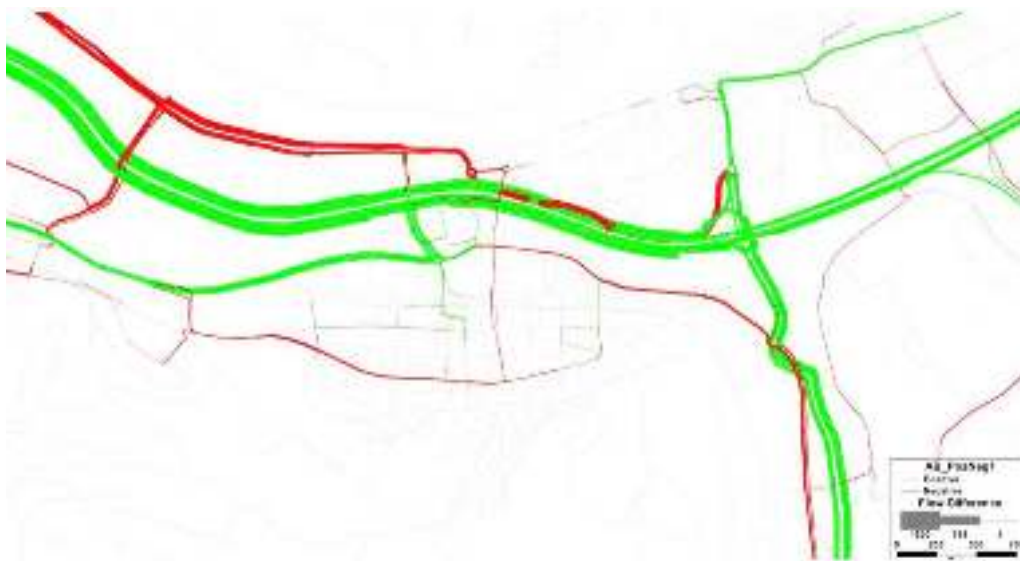


Aufgaben

- Energiestadt Pratteln: Unterstützung nachhaltige Energie-, Klima- und Mobilitätsentwicklung
- Energieverbrauch: Reduktion des Energieverbrauchs, klimaneutrale Gebietsentwicklungen
- Energieproduktion: Erzeugung erneuerbare Energien, Abstimmung mit Energiesachplan

**Zentrale Themen
für das REK:
Mobilität**

Wie wird der motorisierte Individualverkehr ortsverträglich gestaltet?



Aufgaben

- Vermeidung Autofahrten durch Abstimmung Siedlung & Verkehr sowie Ausbau LV, ÖV
- Klärung Erschliessung Einkaufs/Freizeitareale
- Umgang mit Ausweichverkehr auf Raurica- und Rheinfelderstr.
- Vermeidung Durchgangs- oder Ausweichverkehr Hohenrain/ Muttenserstr.
- Klärung Funktion Nord-Südverbindungen über Bahn

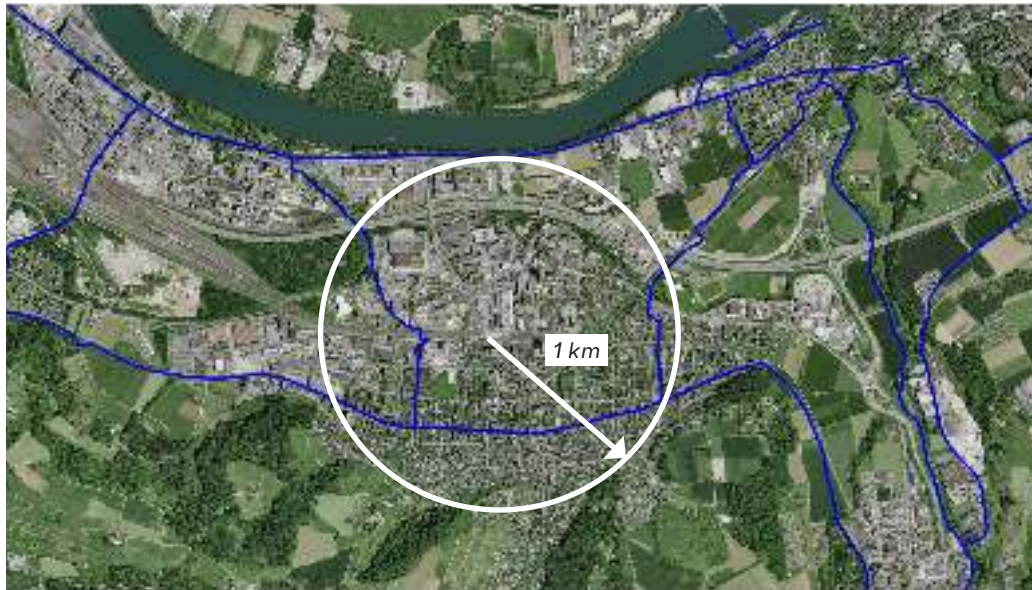
Wo kann Pratteln vom ÖV Nutzen ziehen?



Aufgaben

- Stärkung ÖV und Abstimmung mit Siedlungsentwicklung
- Nutzung sehr gut erschlossener ÖV-Lagen
- Verbesserung ÖV-Anbindung der dichten oder verkehrsintensiven Gebiete
- Prüfung alternative Erschliessung Rheinebene
- Stärkung der Intermodalität insbesondere im Bahnhofbereich (Umsteigen)

Wie kann der Fuss- und Veloverkehr gestärkt werden?



Aufgaben

- Stärkung, Ausbau und Hierarchisierung LV-Netz (Erhöhung Attraktivität und Sicherheit)
- Verringerung Trennwirkung Infrastrukturen
- Definition Qualitätsanforderungen und Standards an LV-Verbindungen (Aufenthaltsqualität)
- Definiton Standorte für Veloinfrastruktur
- Schaffung von zusätzlichem Raum für zu Fuss (wo möglich)

Vielen Dank für Ihre Aufmerksamkeit!

